

EDUCATIONMARKETING ÖSTERREICH

2023

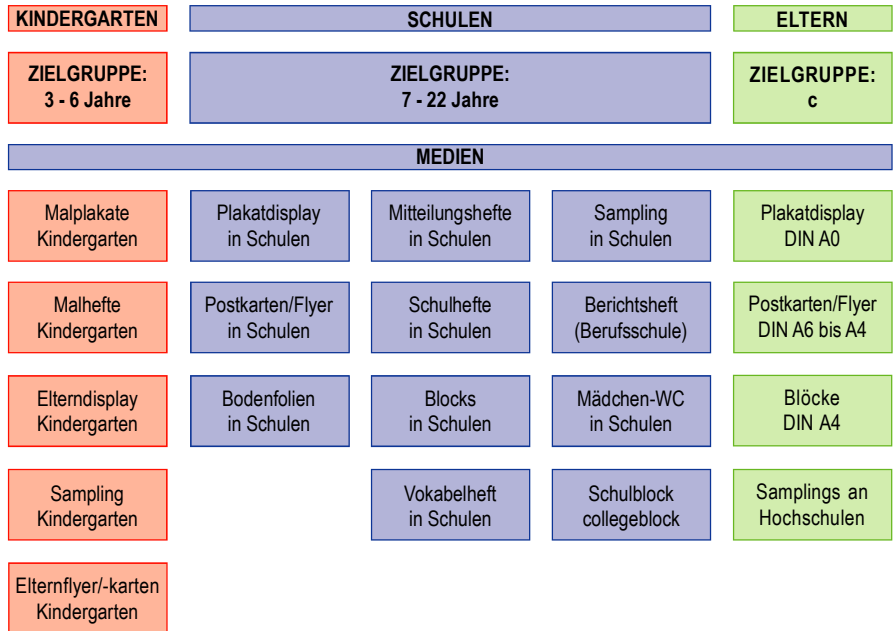
spread blue
educationmarketing gmbh
Postfach 100740
D-46207 Bottrop
Telefon +49-2041-18660-260
Telefax +49-2041-18660-99
eMail: info@spread-blue.at
<http://www.spread-blue.at>

Stand: 15.10.2022 - Fehler und Änderungen
vorbehalten!

ÜBERSICHT

Inhaltsangabe

Übersicht	2
Über Uns	3
Werbemedien	5
Mailings	6
Kindergartenplakat	8
Elternplakat/-postkarten	8
Malplakat	10
Malheft	10
Kindergartensampling	12
Stundenpläne	14
Schulplakate	16
Schulpostkarten	18
Mädchenplakate	20
Folien/ Bodenfolien	22
Schulhefte/ Mitteilungsh.	24
Schulhefte A6-A4	26
Wandplaner/ Lobkarten	30
Schulblocks / Timer	28
Hochschulposter	32
Hochschulpostkarten	32
Hochschulblöcke	34
Hochschulsampling	34
AGB	36



VS = Grundschule
OS = Oberschule

WIR ÜBER UNS

SPREAD BLUE

Das spread blue Team bestehend aus Spezialisten für das Bildungsmarketing kann auf rund 25 Jahre Erfahrung zurückgreifen.

So wurden Schulnetzwerke und Schulwerbemedien wie Plakatdisplays, Postkartendisplays und Schulhefte von unserem Team erstmals umgesetzt. Unser SCHOOL-Schulbetreuersteam bestückt unsere Partnerschulen in Deutschland und Österreich.

NETZWERKE UND MEDIEN

Wir verfügen über umfangreiche Netzwerke in Bildungseinrichtungen in Deutschland und Österreich. Unsere Schulnetzwerke bestehen seit Jahren und werden jährlich vielfach genutzt. Unsere Netzwerke in Kindergärten, Schulen und Hochschulen nutzen wir nur mit Zustimmung und Vergütungsregelung mit der jeweiligen Einrichtung.

Unsere Medien zeichnen sich durch hohe Flexibilität aus. Sie können fast jederzeit in Ihrem Wunschgebiet mit unseren Medien eine Kampagne - je nach Budget umsetzen.

SCHULWERBUNG

Im Bereich Schulmarketing unterteilen wir in Österreich zwischen Volksschulen, Hauptschulen, Höhere Schulen und Berufsschulen. Mit einer Fülle von Medien können Sie zielgerichtet regional, stufenweise und nach Schultypen werben. Rund 5.800 Schulen mit über 1 Millionen Schülern in Österreich sind eine interessante Zielgruppe. Mit Berufsschülern und Abiturjahrgängen erreichen Sie auch volljährige Schüler oder Berufseinsteiger.

KINDERGARTENWERBUNG

Erste Werbedisplays in Kindergärten werden über unsere „Plakat- und Flyerdisplays“ in Kindergärten seit rund 15 Jahren umgesetzt. Über 200.000 Kinder im Alter von 3 bis 6 Jahren besuchen die rund 5.100 Kindergärten und Kindertagesstätten in Österreich

HOCHSCHULWERBUNG

An den rund 50 Hochschulen in Österreich können bis zu rund 250.000 Hochschüler erreicht werden. In Hochschulen bieten wir unter anderem Werbeschaltungen in Blocks an.

QUALITÄT

Wir statten unsere Partnerschulen über unsere SCHOOL Distributionsteams aus. Bestückungen werden dokumentiert und nur in Partneereinrichtungen vorgenommen. Diese werden von uns vergütet und stimmen auch jeder Kampagne vorher zu. Von den Bestückungen wird eine Fotodokumentation erstellt.

Natürlich sprechen wir regelmäßig Kindergärten, Schulen und Hochschulen auf unsere Angebote und Displays an. Wir vergüten und belohnen Vermittler, der uns eine Schule nachweist die noch nicht mit uns zusammenarbeitet und sich dann an Werbedisplaykampagne gegen Bezahlung von uns beteiligt. Teilweise wurden in dieser Broschüre Bilder aus Deutschland übernommen.

KONTAKTDATEN

spread blue educationmarketing gmbh
Postfach 100740 - D-46207 Bottrop
Telefon +49-2041-18660-260
Telefax +49-2041-18660-99
Telefax 0662-234667148
eMail info@spreadblue.at

GRAPHIC SUPPORT

spread blue educationmarketing gmbh
Telefon +49-2041-18660-442
Telefax +49-2041-18660-49
eMail graphic@spreadblue.at



ANLIEFERUNG

Reprovorlagen und Daten aller Art senden Sie bitte gemäß unserer technischen Daten an unseren graphic support. Die Daten sollen möglichst im PDF-Format zugesendet werden. Per eMail können wir bis 20 MB empfangen. FTP-Up-/Download auf Anfrage über unseren Server möglich.
Anlieferungen von Proben, Samplings oder Beilagen senden Sie bitte immer an unser Zentrallager. Hubwagen und Gabelstapler sind vorhanden.

NOTIZEN

Werbemedien*

*Zahlen gerundet



KINDERGÄRTEN	SCHULEN			ELTERN
ZIELGRUPPE 3 - 6 JÄHRIGE	ZIELGRUPPE 7 - 10 JÄHRIGE	ZIELGRUPPE 10 - 16 JÄHRIGE	ZIELGRUPPE 16 - 19 JÄHRIGE	ZIELGRUPPE JUNGE FAMILIEN
SAMPLING	SAMPLING			SAMPLING
MALPLAKATE	BLOCKS			BLOCKS
MALHEFTE	SCHULHEFTE / MITTEILUNGSHEFTE			
PLAKATDISPLAYS	PLAKATDISPLAYS			PLAKATDISPLAYS
FLYERDISPLAYS	POSTKARTEN- / FLYERDISPLAYS			POSTKARTEN
	ABI- / SCHÜLERZEITUNGEN			FLYER
	BODENBELAGSFOLIEN			POSTER
	BASKETBOARDFOLIEN			
	PLAKATDISPLAYS MÄDCHENTOILETTEN			
EVENT	EVENTS			
KINDERGÄRTEN	VOLKSSCHULEN	HAUPTSCHULEN / HÖHERE SCHULEN / BS		HOCHSCHULEN
205.600 KINDER	1.150.000 SCHÜLER		329.570 STUDENTEN	
4.550 KINDERGÄRTEN	5.800 SCHULEN		54 HOCHSCHULEN	

Mailings



Medium:

Aussendung und Mailings

Alter der Zielgruppe:

3 - 27 Jahre / Auf Anfrage

Periode:

Auf Anfrage

Reichweite (je nach Kundenwunsch):

nach Kundenwunsch

Verbreitung:

regional und bundesweit



Konditionen Mailing Brief (pro Adressat)

	Kindergärten	Schulen
Brief (20 Gramm)	1,40 Euro	1,40 Euro
ab 400 Vorteilstarif/Dialog-A	1,30 Euro	1,30 Euro
Brief (30 Gramm)	1,90 Euro	1,90 Euro
ab 400 Infomail in Bunden	1,70 Euro	1,70 Euro
Brief (2.000 Gramm)	4,20 Euro	4,10 Euro
ab 400 Infomail in Bunden	4,10 Euro	4,10 Euro

Konditionen Mailing Kuvertierung (pro Adressat)

ab 1.000 Blatt	5 Cent	5 Cent
DIN lang	5 Cent	5 Cent
Großbriefe	10 Cent	10 Cent
Laserdruck / Personifizierung	10 Cent	10 Cent

Konditionen Mailing pro Paket (pro Adressat bis 30 Kilogramm)

bis 99 Pakete	17,00 Euro	17,00 Euro
100 bis 999 Pakete	16,00 Euro	16,00 Euro
ab 1.000 Pakete	15,00 Euro	15,00 Euro

Mindestbetrag 500 Euro / Weitere Leistungen auf Anfrage



Medium:

Kleinplakat / Postkarten Kombination

Alter der Zielgruppe:

3-6 Jahre / Eltern

Periode:

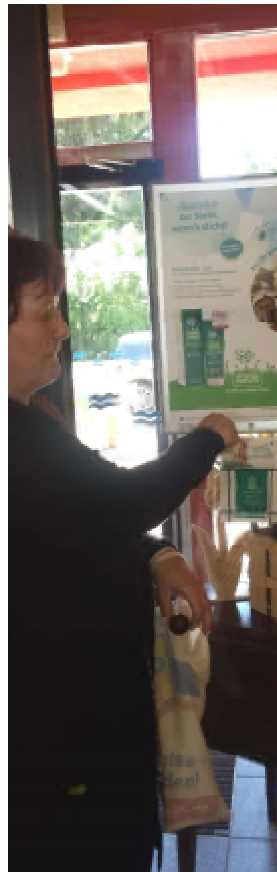
2 Wochen

Reichweite (je nach Kundenwunsch):

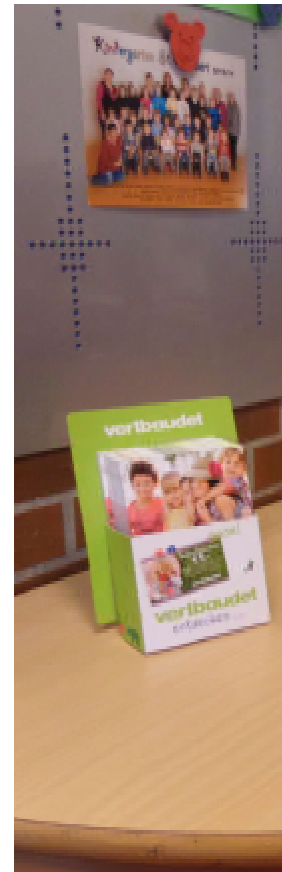
nach Kundenwunsch

Verbreitung:

regional und bundesweit



Elterndisplay



Postkarten



Elternsampling

Mediadaten*

MEDIA-INFORMATIONEN:

Die Plakat-Postkartenkombination in Kindergärten bestehen aus DIN A3 Poster und Korb/Dispenser für Flyer und Postkarten.

Unsere Displays finden Sie immer im Eingangsbereich und in Sichhöhe der Eltern. Pro Kindergarten ist ein Board installiert in dem Sie exklusive werben können.

Inklusive Produktion!

FORMAT:

Plaka für DIN A3 (297 x 420 mm)

Postkarten/Flyer für DIN A6/ Lang (105 x 146 mm)

SATZSPIEGEL:

Auf Anfrage mit und ohne Beschnitt

MINDESTBELEGUNG:

50 Kindergärten

VORLAUF:

3-4 Wochen vor Kampagnenbeginn

LEISTUNGEN:

Beratung, Distribution, Montage, Kontrolle, Abrechnung mit den Einrichtungen und Dokumentation

ZUSATZLEISTUNGEN:

Anschreiben, Produktproben, Samplings in Kombination auf Anfrage

kigaboard . Plakat & Flyer für Eltern

2 Wochen im Display

Kindergarten	Media	Plakate/Flyer	Produktion	Gesamt
ab 50	75 Euro	50 / 7.500	inklusive	3.750 Euro
ab 150	73 Euro	150 / 22.500	inklusive	10.950 Euro
ab 300	70 Euro	300 / 45.000	inklusive	21.000 Euro

Postkarten/ Flyer für Eltern

2 Wochen im Display/Dispenser

Kindergarten	Media	Flyer	Produktion	Gesamt
ab 50	45 Euro	7.500	inklusive	2.250 Euro
ab 150	43 Euro	22.500	inklusive	6.450 Euro
ab 300	40 Euro	45.000	inklusive	12.000 Euro

Konditionen Elternsampling

für Werbezeitraum jederzeit auf Kundenwunsch

Kindergarten	Media	Samples	Produktion	Gesamt
ab 50	42 Euro	7.500	exklusive	2.100 Euro
ab 250	37 Euro	37.500	exklusive	9.250 Euro
ab 1.000	30 Euro	300.000	exklusive	30.000 Euro

* Änderungen und Fehler vorbehalten! Preise zuzüglich 5 % Werbeabgabe und Umsatzsteuer. Wir gewähren 15 % Agenturvergütung.



Medium:

Malplakate in Kindergärten

Alter der Zielgruppe:

3 - 6 Jahre

Periode:

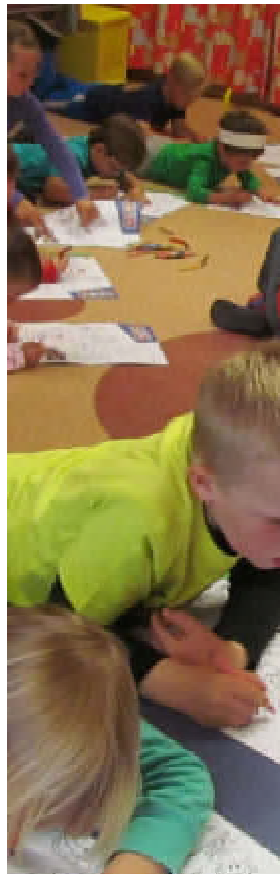
1 Woche

Reichweite (je nach Kundenwunsch):

nach Kundenwunsch

Verbreitung:

regional und bundesweit



Malplakat



Malheft



Malblock

Mediadaten*

MEDIA-INFORMATIONEN:

Ausmalplakate mit Werbemotiven in Kindergärten. Verteilt werden pro Kindergarten 100 Malplakate mit integrierten Werbemotiven über die jeweiligen Erzieher.

Inklusive Produktion DIN A3 Malplakate (4/0farbig)

FORMAT:

DIN A3 HOCH (420 x 297 mm)
DIN A3 QUER (297 x 420 mm)

SATZSPIEGEL:

DIN A3 mit oder ohne Beschnitt

MINDESTBELEGUNG:

50 Kindergärten

VORLAUF:

3 Wochen

LEISTUNGEN:

Verteiler, Selektion, Distribution, Produktion, Dokumentation (inkl. Bilder)

ZUSATZLEISTUNGEN:

Samplings und Produktproben die über die Erzieher mitverteilt werden können - Kombination auf Anfrage.

* Änderungen und Fehler vorbehalten! Preise zuzüglich 5 % Werbeabgabe und Umsatzsteuer. Wir gewähren 15 % Agenturvergütung.

Konditionen tubbiepaint - Malplakat DIN A3

für Werbezeitraum jederzeit auf Kundenwunsch

Kindergarten	Media	Auflage	Produktion	Gesamt
ab 50	45 Euro	6.000	inklusive	2.250 Euro
ab 150	40 Euro	18.000	inklusive	6.000 Euro
ab 300	35 Euro	36.000	inklusive	10.500 Euro

Konditionen tubbiebook - Malheft A5

für Werbezeitraum jederzeit auf Kundenwunsch

Kindergarten	Media	Auflage	Produktion	Gesamt
ab 100	50 Euro	10.000	inklusive	5.000 Euro
ab 150	45 Euro	15.000	inklusive	6.750 Euro
ab 300	40 Euro	30.000	inklusive	12.000 Euro

Konditionen Mal- & Zeichenblock A4

für Werbezeitraum jederzeit auf Kundenwunsch

Kindergarten	Media	Auflage	Produktion	Gesamt
ab 100	75 Euro	8.000	inklusive	7.500 Euro
ab 150	70 Euro	12.000	inklusive	10.500 Euro
ab 300	70 Euro	24.000	inklusive	21.000 Euro



Medium:

Kindergartenmailings

Alter der Zielgruppe:

3 - 6 Jahre

Periode:

1 Woche

Reichweite (je nach Kundenwunsch):

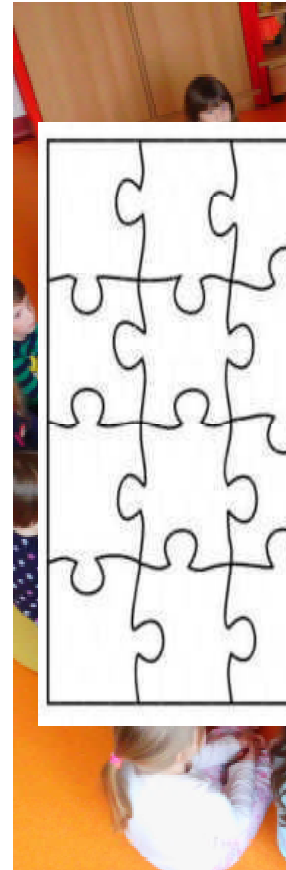
nach Kundenwunsch

Verbreitung:

regional und bundesweit



Sampling Kinder



Puzzle / Stanzspiele



Elternsampling

Mediadaten*

MEDIA-INFORMATIONEN:

Sampling von Produktproben an Kindergärten, Konditionen richten sich nach Volumen, Umfang und Gewicht. Jeweils exklusiv für einen Kunden!

FORMATE:

Verschiedene Formate
Jeweils 120 Einheiten pro Kindergarten

MINDESTBELEGUNG:

50 Kindergärten

STANZSPIELE:

DIN A5 Karton individuell gedruckter (4c) und gestanzter 300 Gramm Karton mit Cellophanierung als Puzzle etc. inkl. Produktion und neutralem Plakstikbeutel für Spielteile.

AUFSCHLÄGE (je Einrichtung):

bei Samplinggewicht über 250 Gramm: 5,- Euro
Kühlung/ Kühlkette: 15,- Euro

VORLAUF:

3 Wochen (je nach Medium und Bedruckung)

LEISTUNGEN:

Verteiler, Selektion, Produktion des Medium, Bilder, Dokumentation

ZUSATZLEISTUNGEN:

Auf Anfrage auch
Verpackungen o. Übergrößen.

* Änderungen und Fehler vorbehalten! Preise zuzüglich 5 % Werbeabgabe und Umsatzsteuer. Wir gewähren 15 % Agenturvergütung.

Konditionen Maikäfer Kindergartensampling

für Werbezeitraum jederzeit auf Kundenwunsch

Kindergarten	Media	Samples	Produktion	Gesamt
ab 50	40 Euro	6.000	exklusive	2.000 Euro
ab 250	35 Euro	30.000	exklusive	8.750 Euro
ab 1.000	25 Euro	120.000	exklusive	25.000 Euro

Konditionen Elternsampling

für Werbezeitraum jederzeit auf Kundenwunsch

Kindergarten	Media	Samples	Produktion	Gesamt
ab 50	42 Euro	7.500	exklusive	2.100 Euro
ab 250	37 Euro	37.500	exklusive	9.250 Euro
ab 1.000	30 Euro	300.000	exklusive	30.000 Euro

Konditionen Stanzspiele A5 (z.B. Puzzle ...)

für Werbezeitraum jederzeit auf Kundenwunsch

Kindergarten	Media	Spiele	Produktion	Gesamt
ab 50	75 Euro	6.000	inklusive	3.750 Euro
ab 250	70 Euro	30.000	inklusive	17.500 Euro



Medium:

Schülerzeitungen / Stundenpläne

Alter der Zielgruppe:

6 - 20 Jahre

Periode:

ab 1 Woche / 3 Monate

Reichweite (je nach Kundenwunsch):

nach Kundenwunsch

Verbreitung:

regional und bundesweit



Abizeitung



Schülerzeitung



Stundenplan

MEDIA-INFORMATIONEN:

Schaltung von Anzeigen, Beilagen in Schüler- und Jugendzeitungen / Stundenpläne.

FORMATE:

DIN A4

1/1 Anzeigenformat	128,5 x 190 mm
1/1 Anzeigenformat	
Hochformat	62,5 x 190 mm
Querformat	128,5 x 95 mm

DIN A5

1/1 Anzeigenformat	190 x 277 mm
1/1 Anzeigenformat	
Hochformat	93,5 x 277 mm
Querformat	190 x 138,5 mm
Beilagenformat	148,5 x 210 mm

FARBEN:

schwarz/weiß oder 4-farbig

MINDESTBELEGUNG:

15.000 Auflage und 1-3 Monat Dauer bei SZ
50 Schulen bei je 250 Stundenplänen

VORLAUF:

2-4 Wochen vor Schaltungsbeginn

LEISTUNGEN:

Qualitative Auswahl, Beratung, Kontrolle, Abrechnung mit Schulen

ZUSATZLEISTUNGEN:

Produktion von Beilagen

Konditionen Abitur- und Schülerzeitung

Werbung nach Auflage	ab 15.000	ab 25.000
	je 1.000	je 1.000
1/1 Seite schwarz/weiß	220 Euro	210 Euro
1/2 Seite schwarz/weiß	180 Euro	170 Euro
1/1 Seite 4-farbig	260 Euro	250 Euro
Beilagen bis 20 gr	210 Euro	200 Euro

Konditionen Stundenpläne oder Ferienplaner (DIN A5) in Schulen

für Werbezeitraum jederzeit auf Kundenwunsch

Schule	Media	Stundenpläne	Produktion	Gesamt
ab 50	40 Euro	12.500	inklusive	2.000 Euro
ab 250	35 Euro	62.500	inklusive	8.750 Euro
ab 1.000	30 Euro	250.000	inklusive	30.000 Euro

Aufschlag bei DIN A4 Stundenplänen 3 Euro pro Schule

Schulplakate in Schulen



Medium:

Plakate in allen Schularten

Alter der Zielgruppe:

6 - 20 Jahre

Periode:

ab 2 Wochen Standard

Reichweite (je nach Kundenwunsch):

nach Kundenwunsch

Verbreitung:

regional und bundesweit



Volksschule



Oberschule



Berufsschule

Mediadaten*

MEDIA-INFORMATIONEN:

Großer Plakatrahmen für A0 Plakate in allen Schultypen und Bundesländern buchbar. Displays sowohl an Wand als auch Mobil. Displays in der Regel exklusive und im Eingangsbereich.

FORMAT:

DIN A0 (841 x 1189 mm) nur im Hochformat

SATZSPIEGEL:

800 x 1120 (kein Anschnitt) vorgegeben durch Rahmenüberlappung

MINDESTBELEGUNG:

25 Schulen / 50 Schulplakate

VORLAUF:

3-4 Wochen je nach Umfang

SCHULTYPEN:

alle Schularten

LEISTUNGEN:

Beratung, Distribution, Montage, Kontrolle, Abrechnung mit Schulen und Dokumentation

ZUSATZLEISTUNGEN:

Zusatzanbringungen, Flyer und Prospekthalter

Konditionen Schulplakate DIN A0

Plakate	2 Wochen	4 Wochen	8 Wochen
	je Schule	je Schule	je Schule
ab 50	230 Euro	340 Euro	440 Euro
ab 250	220 Euro	310 Euro	420 Euro



Plakatproduktion inklusive!
Immer 2 Plakate pro Schule!
DIN A1 oder DIN A2 Plakate auf Anfrage!

Konditionen Schulplakate DIN A3 / DIN A2

Plakate	2 Wochen A2	2 Wochen A3
	je Schule	je Schule
ab 50	60 Euro	50 Euro
ab 250	55 Euro	45 Euro



Medium:

Postkarten / Flyer

Alter der Zielgruppe:

6 - 20 Jahre

Periode:

ab 2 Wochen Standard

Reichweite (je nach Kundenwunsch):

nach Kundenwunsch

Verbreitung:

regional und bundesweit



Volksschule



Oberschule



Berufsschule

Mediadaten*

MEDIA-INFORMATIONEN:

Werbe- und Gratispostkarten an Schulen aller Schultypen. 500 Postkarten und bis zu 4 Motive pro Schule inklusive.

Bei Schulpostkarten (Schulflure) und Mädchenpostkarten (Mädchentoiletten) ebenfalls 500 Postkarten (Media) inklusive aber in Pappdisplays.

FORMAT:

DIN A6 (105 x 148 mm/ Hoch oder Querformat)
Flyer, DIN Lang, DIN A5 oder DIN A4 möglich

SATZSPIEGEL:

105 x 148 mm mit Beschnitt. Datei auf Anfrage

MINDESTBELEGUNG:

50 Schulen

VORLAUF:

3-4 Wochen

SCHULTYPEN:

Volksschulen, Oberschulen, Berufsschulen

LEISTUNGEN:

Beratung, Distribution, Montage, Kontrolle, Abrechnung mit Schulen und Dokumentation

ZUSATZLEISTUNGEN:

Responsebox, Produktion, Duftpostkarten, Stanzpostkarten, Doppelpostkarte, Thermopostkarten u.a. auf Anfrage

Postkarten/ Flyer in Schulen

2 Wochen im Display/Dispenser

Kindergarten	Media	Flyer	Produktion	Gesamt
ab 50	50 Euro	25.000	exklusive	2.500 Euro
ab 150	50 Euro	75.000	exklusive	7.500 Euro
ab 250	48 Euro	150.000	exklusive	10.500 Euro

Postkarten/ Flyer in Schulwaschräumen

2 Wochen im Display/Dispenser

Kindergarten	Media	Flyer	Produktion	Gesamt
ab 50	50 Euro	15.000	exklusive	2.500 Euro
ab 150	50 Euro	45.000	exklusive	7.500 Euro
ab 250	48 Euro	90.000	exklusive	12.000 Euro

* Änderungen und Fehler vorbehalten! Preise zuzüglich 5 % Werbeabgabe und Umsatzsteuer. Wir gewähren 15 % Agenturvergütung.



Medium:

Kleinplakate und Cards in WCs

Alter der Zielgruppe:

10 - 20 Jahre

Periode:

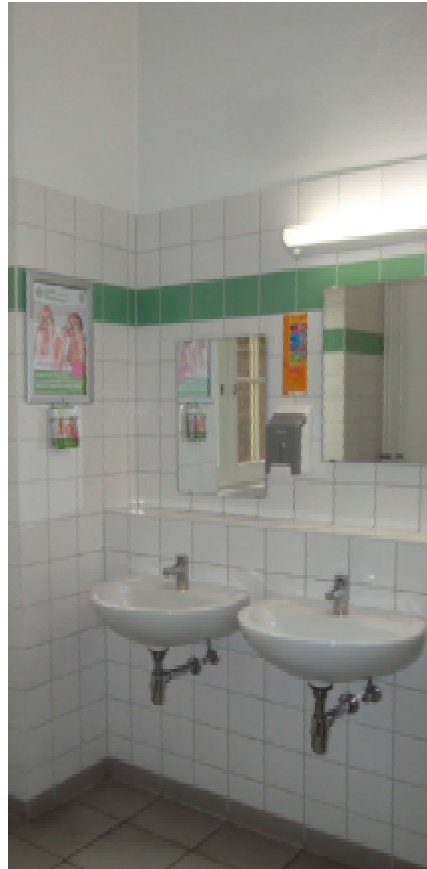
2 Wochen

Reichweite (je nach Kundenwunsch):

nach Kundenwunsch

Verbreitung:

regional und bundesweit



WC-Poster / girlboard



WC-Flyer/Cards

Mediadaten*

MEDIA-INFORMATIONEN:

Werbung mit Plakat- und Postkartendisplays in Mädchentoiletten. Kombination aus DIN A3 Displays mit Postkartenhalter.

Inklusive Produktion!

FORMAT:

Plakatrahmen für DIN A3 (297 x 420 mm)
Postkartenhalter für DIN A6/ Lang (105 x 146 mm)

SATZSPIEGEL:

Auf Anfrage mit und ohne Beschnitt

MINDESTBELEGUNG:

50 Schulen

VORLAUF:

4 Wochen vor Kampagnenbeginn

LEISTUNGEN:

Beratung, Distribution, Montage, Kontrolle, Abrechnung mit Schulen und Dokumentation

ZUSATZLEISTUNGEN:

Spiegelaufkleber, Samplings und Sonderformate auf Anfrage.

Kombi Plakat und Flyer in Schulwaschräumen

2 Wochen im Display/Dispenser

Kindergarten	Media	Plakate/ Flyer	Produktion	Gesamt
ab 50	130 Euro	100 / 15.000	inklusive	6.500 Euro
ab 150	120 Euro	300 / 45.000	inklusive	18.000 Euro
ab 300	110 Euro	600 / 90.000	inklusive	33.000 Euro



Flyer / Cards im WC für 2 Wochen (ohne Produktion)

Schulen	je Schule	Gesamt
ab 50	70 Euro	3.500 Euro
ab 150	65 Euro	9.750 Euro
ab 250	60 Euro	15.000 Euro



* Änderungen und Fehler vorbehalten! Preise zuzüglich 5 % Werbeabgabe und Umsatzsteuer. Wir gewähren 15 % Agenturvergütung.



Medium:

Bodenfolien

Alter der Zielgruppe:

6 - 20 Jahre

Periode:

2 Wochen

Reichweite (je nach Kundenwunsch):

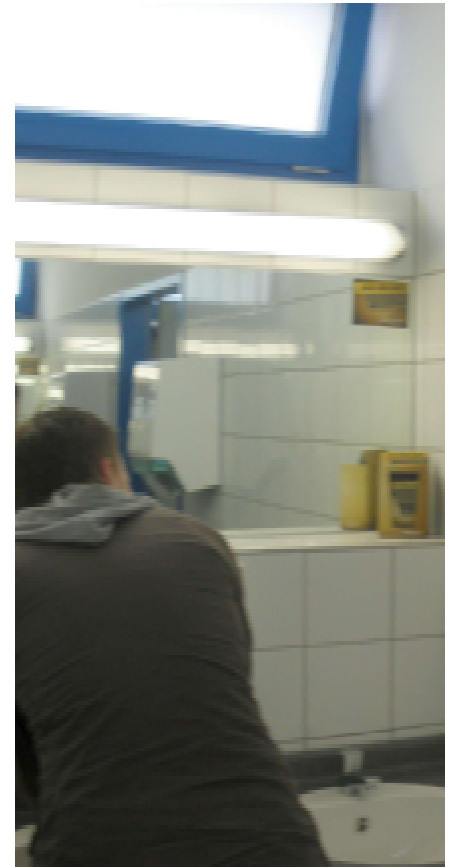
nach Kundenwunsch

Verbreitung:

regional und bundesweit



Bodenfolien



Spiegelaufkleber

Mediadaten*

MEDIA-INFORMATIONEN:

Werbung auf Treppen und Fußböden im Innen und Außenbereich von Schulen.

FORMAT:

Je nach Kundenwunsch und örtlicher Gegebenheit rund 1 qm pro Schule (maximal 3 qm pro Schule)

SCHULARTEN:

alle Schularten⁷

MATERIAL:

Rutschfeste beschichtete Kunststoff-Folie mit Trittschutz. Bedruckung wie jedes Plakat in 4c. Die Produktion ist nicht inklusive und kostet ca. 5 - 15 Euro pro qm.

SATZSPIEGEL:

Satzspiegel und Stanzformen auf Anfrage

MINDESTBELEGUNG:

50 Schulen

VORLAUF:

5 Wochen

LEISTUNGEN:

Beratung, Distribution, Montage, Kontrolle, Abrechnung mit Schulen und Dokumentation

ZUSATZLEISTUNGEN:

Teilflächen und Treppen möglich

* Änderungen und Fehler vorbehalten! Preise zuzüglich 5 % Werbeabgabe und Umsatzsteuer. Wir gewähren 15 % Agenturvergütung.

Konditionen Bodenfolien in Schulen - schoolfeed

für Werbezeitraum von 3 Wochen

Schulen	Media	Bodenfolien	Produktion*	Gesamt
ab 50	220 Euro	50	inklusive	11.000 Euro
ab 100	210 Euro	100	inklusive	21.000 Euro
ab 250	200 Euro	250	inklusive	50.000 Euro

* Inklusive DIN A1 Bodenfolien / A0 gegen Aufpreis von 50 Euro pro Stück

Konditionen Spiegelaufkleber DIN A6 Mädchen-Waschräume

für Werbezeitraum von 2 Wochen

Schulen	Media	Aufkleber	Produktion	Gesamt
ab 50	70 Euro	500	inklusive	3.500 Euro
ab 100	65 Euro	1.000	inklusive	6.500 Euro
ab 250	60 Euro	2.500	inklusive	15.000 Euro

* Inklusive DIN A6 Aufkleber / A5 gegen Aufpreis von 20 Euro pro Schule



Medium:

Schulheft mit Umschlagwerbung

Alter der Zielgruppe:

7 - 15 Jahre

Periode:

auf Anfrage / 1 Woche

Reichweite (je nach Kundenwunsch):

nach Kundenwunsch

Verbreitung:

regional und bundesweit



Schulheft / busybook



Mitteilungsheft

Mediadaten*

MEDIA-INFORMATIONEN:

Werbung auf Umschlagseiten von Schulheften. Innen-seiten mit normaler Schullineatur. Die Verteilung erfolgt über die Lehrer in Volksschulen.

FORMAT:

DIN A5 - in gebräuchlichen Schullineaturen

SATZSPIEGEL:

Auf Anfrage

HEFTANGEBOTE:

Sonderheft - Gebiet und Verteiltermin: 1 Kunde

MINDESTBELEGUNG:

20.000 Auflage

VORLAUF:

3-4 Wochen

LEISTUNGEN:

Spezieller Schulheftverteiler, Produktion, Distribution an Schulen, Verteilung durch Lehrkräfte, Dokumentation

ZUSATZLEISTUNGEN:

Löschblatt, Einlegeblatt, Geruchsfarben, Sonderlineaturen, Logoeinblendung auf Innenseiten, Postkarten, Produktproben, Klassenstufen

Konditionen für Schulheft / Mitteilungshefte

Sonderheft DIN A5

ab 20.000 Auflage 350 Euro je 1.000 Auflage

ab 100.000 Auflage 330 Euro je 1.000 Auflage

Kunde bestimmt Gebiete und Erscheinungstermin

Beispiel 1

Alle Umschlagseiten 4c im Exklusiven Schulheft DIN A5

100 Volksschulen mit je 150 Mitteilungsheften ab 5.250,- Euro

Beispiel 2

Alle Umschlagseiten 4c im Exklusiven Schulheft DIN A5

100 Schulen mit je 150 Vokabelhefte ab 5.250,- Euro

* Änderungen und Fehler vorbehalten! Preise zuzüglich 5 % Werbeabgabe und Umsatzsteuer. Wir gewähren 15 % Agenturvergütung.





Medium:

Schulheft mit Umschlagwerbung

Alter der Zielgruppe:

10 - 20 Jahre

Periode:

auf Anfrage / 1 Woche

Reichweite (je nach Kundenwunsch):

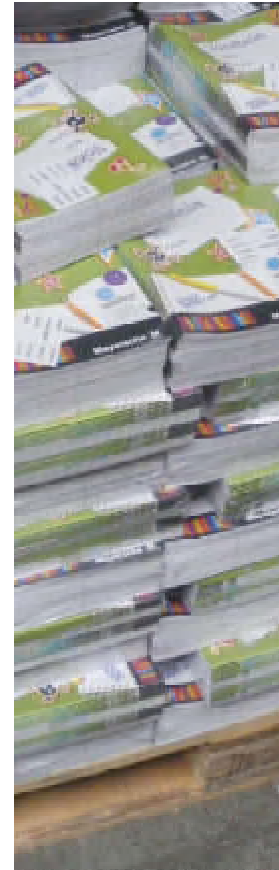
nach Kundenwunsch

Verbreitung:

regional und bundesweit



Mitteilungsheft A6



Vokabelheft A5



Schulheft A4

Mediadaten*

MEDIA-INFORMATIONEN:

Werbung auf Umschlagseiten von Heften. Innenseiten mit gebräuchlichen Schullineatur. Die Verteilung erfolgt über die Lehrer in unseren Vertragsschulen.

FORMAT:

DIN A6 - Mitteilungsheft/ Vokabelheft

DIN A5 - in gebräuchlichen Schullineaturen

DIN A4 - in gebräuchlichen Schullineaturen

SATZSPIEGEL:

Auf Anfrage

HEFTANGEBOTE:

Sonderheft - Gebiet und Verteiltermin: 1 Kunde

MINDESTBELEGUNG:

10.000 Auflage

VORLAUF:

3 Wochen

LEISTUNGEN:

Spezieller Schulheftverteiler, Produktion, Distribution an Schulen, Verteilung durch Lehrkräfte, Dokumentation

ZUSATZLEISTUNGEN:

Löschblatt, Einlegeblatt, Geruchsfarben, Sonderlineaturen, Logoeinblendung auf Innenseiten, Postkarten, Produktproben, Klassenstufen

Konditionen Schulhefte A6 bis A4

Sonderheft DIN A6 (Vokabelheft, Hausaufgabenheft)

ab 10.000 Auflage	280 Euro je 1.000 Auflage
ab 20.000 Auflage	280 Euro je 1.000 Auflage
ab 50.000 Auflage	260 Euro je 1.000 Auflage
ab 100.000 Auflage	250 Euro je 1.000 Auflage

Sonderheft DIN A5 (Vokabelheft, Mitteilungsheft)

ab 10.000 Auflage	350 Euro je 1.000 Auflage
ab 20.000 Auflage	350 Euro je 1.000 Auflage
ab 50.000 Auflage	330 Euro je 1.000 Auflage
ab 100.000 Auflage	330 Euro je 1.000 Auflage

Sonderheft DIN A4 (Schulhefte)

ab 10.000 Auflage	480 EUR je 1.000 Auflage
ab 20.000 Auflage	480 EUR je 1.000 Auflage
ab 50.000 Auflage	460 EUR je 1.000 Auflage
ab 100.000 Auflage	450 EUR je 1.000 Auflage

Zusatzleistungen

Löschblatt s/w	60 EUR je 1.000 Auflage
Beilage	50 Cent je Gramm und 1.000 Auflage

Es können zwischen 2 und 6 Schulen je 1.000 Auflage bestückt werden!

* Änderungen und Fehler vorbehalten! Preise zuzüglich 5 % Werbeabgabe und Umsatzsteuer. Wir gewähren 15 % Agenturvergütung.



Medium:

Schulheft mit Umschlagwerbung

Alter der Zielgruppe:

6 - 20 Jahre

Periode:

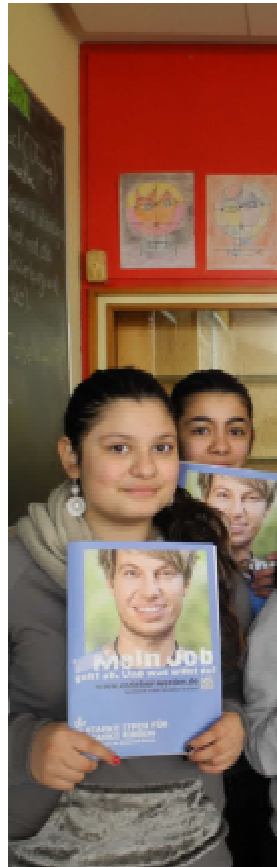
auf Anfrage / 1 Woche

Reichweite (je nach Kundenwunsch):

nach Kundenwunsch

Verbreitung:

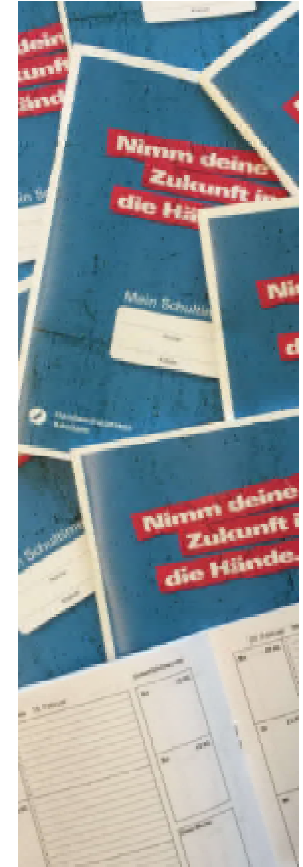
regional und bundesweit



collegeblock



Zeichenblock



Schultimer

Mediadaten*

MEDIA-INFORMATIONEN:

Werbung auf Umschlagseiten von Heften. Innenseiten mit gebräuchlichen Schullineatur. Die Verteilung erfolgt über die Lehrer in unseren Vertragsschulen.

FORMAT:

DIN A6 - Mitteilungsheft/ Vokabelheft

DIN A5 - in gebräuchlichen Schullineaturen

DIN A4 - in gebräuchlichen Schullineaturen

HEFTANGEBOTE:

Sonderheft - Gebiet und Verteiltermin: 1 Kunde

MINDESTBELEGUNG:

10.000 Auflage

VORLAUF:

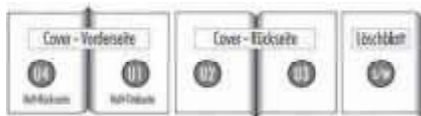
3 Wochen

LEISTUNGEN:

Spezieller Schulheftverteiler, Produktion, Distribution an Schulen, Verteilung durch Lehrkräfte, Dokumentation

ZUSATZLEISTUNGEN:

Löschblatt, Einlegeblatt, Geruchsfarben, Sonderlineaturen, Logoeinblendung auf Innenseiten, Postkarten, Produktproben, Klassenstufen



* Änderungen und Fehler vorbehalten! Preise zuzüglich 5 % Werbeabgabe und Umsatzsteuer. Wir gewähren 15 % Agenturvergütung.

Konditionen Blöcke DIN A4

Block (geleimt mit 25 Blatt) oder Zeichenblock

ab 10.000 Auflage	790 Euro je 1.000 Auflage
ab 25.000 Auflage	780 Euro je 1.000 Auflage
ab 50.000 Auflage	780 Euro je 1.000 Auflage
ab 100.000 Auflage	760 Euro je 1.000 Auflage

Block (Spiralblock mit 50 Blatt)

ab 10.000 Auflage	1.900 Euro je 1.000 Auflage
ab 25.000 Auflage	1.900 Euro je 1.000 Auflage
ab 50.000 Auflage	1.850 Euro je 1.000 Auflage
ab 100.000 Auflage	1.850 Euro je 1.000 Auflage

Zusatzleistungen

25 Blatt zusätzlich zum Block	600 Euro je 1.000 Auflage
Beihefter/ Beikleber (Nur Media bis 15 Gramm)	90 Euro je 1.000 Auflage
Sample / Beilage bis 40 Gramm bei Blockbuchung	gratis

Konditionen Timer (DIN A5 / 48 Seiten / Umschlag 4/4 farbig)

ab 10.000 Auflage (30 - 100 Schulen)	580 Euro je 1.000 Auflage
ab 20.000 Auflage (60 - 200 Schulen)	570 Euro je 1.000 Auflage
ab 30.000 Auflage (90 - 300 Schulen)	560 Euro je 1.000 Auflage



Medium:

Wandplaner / Lobkarten

Alter der Zielgruppe:

6 - 12 Jahre

Periode:

1 - 8 Wochen

Reichweite & Verbreitung*:

ab 2.000 Kontakte pro Tag
regional und bundesweit



Wandplaner



Lobkarten

Konditionen Wandplaner und Lobkarten*

MEDIA-INFORMATIONEN:

Werbung in den Klassenräumen von Schulen mit Wandplanern und Logkarten.

Bei beiden Medien ist die Produktion (Wandplaner DIN A1 4/0farbig und Lobkarten mit 2 Seiten 4/4farbig) inklusive. Wobei die Varianten mit Aufpreis möglich sind.

FORMATE:

DIN A1 oder DIN A2 Wandplaner (Kalender)
DIN A8 bzw. Visitenkartengröße für Lobkarten

MATERIAL:

Bilderdruckpapier für die Wandplaner
Bilderdruckpapier für die Lobkarten

SATZSPIEGEL:

auf Anfrage

MINDESTBELEGUNG:

50 Schulen

VORLAUF:

ca. 2 Wochen

LEISTUNGEN:

Beratung, Distribution, Kontrolle, Abrechnung mit Schulen und Dokumentation

ZUSATZLEISTUNGEN:

Kombisampling sind möglich

Konditionen Wandplaner DIN A1/ A2 in Volksschulen

für Werbezeitraum von bis zu einem Jahr

Volksschulen	Media	Wandplaner*	Produktion*	Gesamt
ab 50	40 Euro	500	inklusive	2.000 Euro
ab 100	30 Euro	1.000	inklusive	3.000 Euro
ab 500	30 Euro	5.000	inklusive	15.000 Euro

** Konditionen für Produktion DIN A1 Wandplaner sind inklusive / Aufpreis von 2 Euro pro*

Schule bei Belegung mit DIN A1 Wandplaner

Konditionen Lobkarten an Volksschulen

Volksschulen	Media	Lobkarten*	Produktion	Gesamt
ab 50	40 Euro	25.000	inklusive	2.000 Euro
ab 100	30 Euro	50.000	inklusive	3.000 Euro
ab 500	30 Euro	250.000	inklusive	15.000 Euro

** Konditionen für Produktion einfache Lobkarten (2 Seiten) sind inklusive / Lobkarten mit 4*

Seiten kosten einen Aufpreis von 3 Euro pro Schule



Medium:

Plakate oder Postkarten
in Hochschulen

Alter der Zielgruppe:

20 - 27 Jahre

Periode:

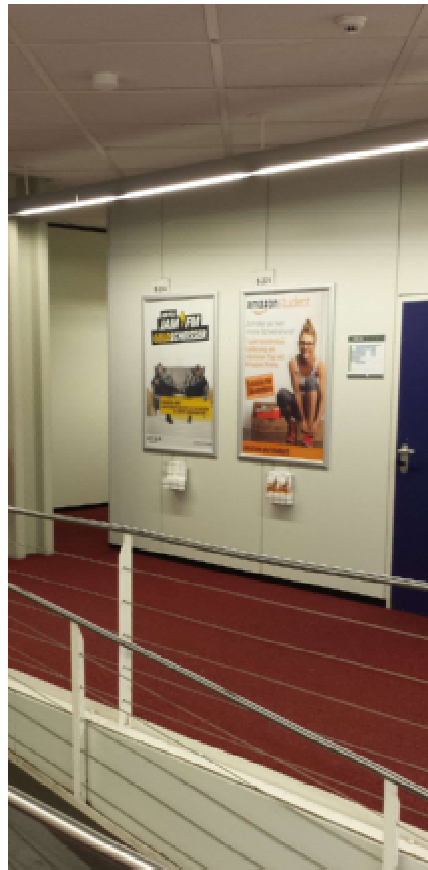
ab 2 Wochen

Reichweite & Verbreitung*:

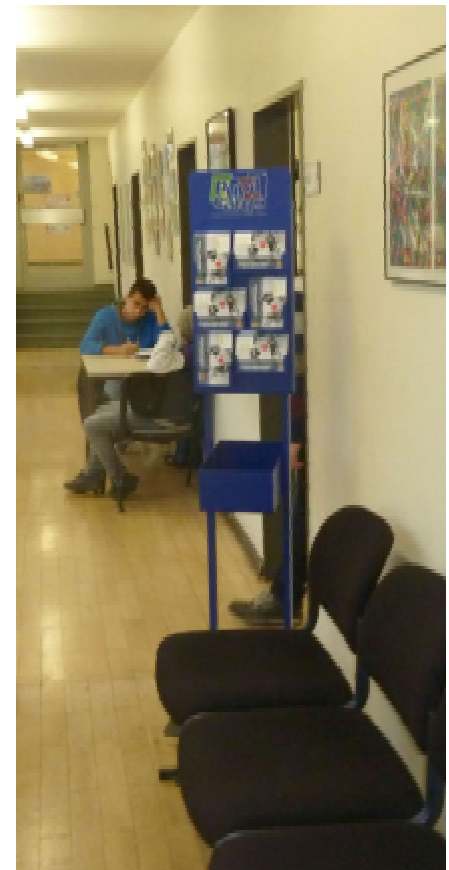
bis 310.000 Kontakte

regional und bundesweit

bis zu 420 Hochschuloutlets



Plakate



Postkarten & Flyer

Konditionen Hochschulplakate und Postkarten*

MEDIA-INFORMATIONEN:

Plakat- und Postkartenkombi an Hochschulen. Plakate im Alu-Wechselrahmen DIN A0. Die Großplakat-displays sind in Mensen, Fluren und Hörsaal-bereichen platziert.

FORMATE:

Plakat DIN A0 (841 x 1.189 mm)
 Karten DIN A6 (105 x 148 mm)
 Flyer DIN Lang oder DIN A5 (auf Anfrage)
 Poster DIN A1
 Poster DIN A2
 Poster DIN A3 / A4

OUTLET UND UMFANG:

Pro Outlet: 1 DIN A0 Plakat und 400 Postkarten

MINDESTBELEGUNG:

50 Outlets an Hochschulen

VORLAUF:

ca. 3 Wochen

LEISTUNGEN:

Beratung, Distribution, Montage, Kontrolle, Abrech-nung mit Hochschulen und Dokumentation

ZUSATZLEISTUNGEN:

Zusatzanbringungen, Flyer und Prospekthalter

PLAKATFORMATE:

DIN A4 (ohne Display) 40,00 Euro
 DIN A3 (ohne Display) 45,00 Euro
 DIN A2 (ohne Display) 85,00 Euro

* Änderungen und Fehler vorbehalten! Preise zuzüglich 5 % Werbe-abgabe und Umsatzsteuer. Wir gewähren 15 % Agenturvergütung.

Konditionen Hochschulplakate - DIN A0 im Display					
Werbezeitraum von 2 Wochen					
Plakate/Outlet	Media	Displays	Produktion	Gesamt	
ab 25	230 Euro	25	exklusive	5.750 Euro	
ab 50	220 Euro	50	exklusive	11.000 Euro	
ab 100	210 Euro	100	exklusive	21.000 Euro	
A4 Plakat	45 Euro	25 Outlets	inklusive	1.125 Euro	
A3 Plakat	50 Euro	25 Outlets	inklusive	1.250 Euro	
A2 Plakat	95 Euro	25 Outlets	inklusive	2.375 Euro	



Konditionen Postkarten oder Flyer im Display					
Werbezeitraum von 2 Wochen					
Outlet	Media	Auflage	Produktion	Gesamt	
ab 25	65 Euro	5.000	125 Euro	1.750 Euro	
ab 100	60 Euro	20.000	200 Euro	6.200 Euro	
ab 200	55 Euro	40.000	350 Euro	11.350 Euro	





Medium:

Blöcke in Hochschulen
Hochschulzeitungen

Alter der Zielgruppe:

20 - 27 Jahre

Periode:

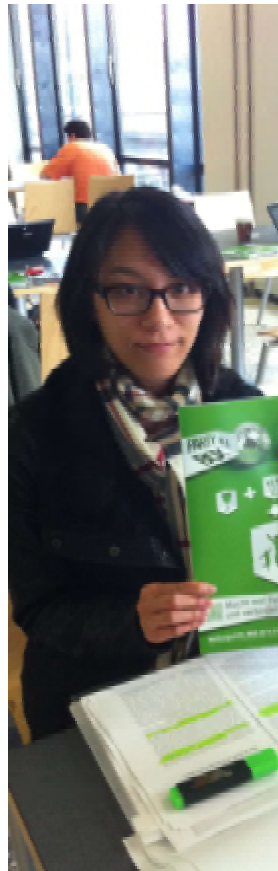
auf Anfrage

Reichweite & Verbreitung*:

bis 310.000 Kontakte

regional und bundesweit

bis zu 47 Hochschulen



Blöcke



Sampling



Hochschulzeitungen

Konditionen Magazine und Blöcke*

MEDIA-INFORMATIONEN:

Werbung mit Blöcken in Hochschulen (Deckblatt).
Innenseiten mit normaler Lineatur. Die Blöcke werden über Samplingteams verteilt.

Produktion beim Block inklusive!

FORMATE:

Block: DIN A4 - in gängiger Lineatur
Umschläge 4/4farbig
Innenseiten 1/0farbig
50 Blatt Blöcke mit 80 % Aufschlag
DIN A5 Blöcke auf Anfrage möglich
Hochschulzeitung: DIN A4/ DIN A5
Sample Bei Samplegewicht bis 30 Gramm

SATZSPIEGEL:

DIN A4 plus 3-5 mm Beschnitt

MINDESTBELEGUNG:

10.000 Auflage / 1.000 Auflage pro Hochschuloutlet

VORLAUF:

ca. 3 Wochen

LEISTUNGEN:

Spezieller Verteiler, Produktion, Distribution an Hochschulen, Dokumentation

ZUSATZLEISTUNGEN:

Einlegeblatt, Lochung, Perforation, Sonderlineaturen, Logoeinblendung auf Innenseiten, Postkarten, Produktproben

* Änderungen und Fehler vorbehalten! Preise zuzüglich 5 % Werbeabgabe und Umsatzsteuer. Wir gewähren 15 % Agenturvergütung.

Konditionen Blöcke DIN A4

Block (geleimt mit 25 Blatt)

ab 10.000 Auflage	850 Euro je 1.000 Auflage
ab 25.000 Auflage	830 Euro je 1.000 Auflage
ab 50.000 Auflage	810 Euro je 1.000 Auflage

Zusatzleistung

25 Blatt zusätzlich zum Block	600 Euro je 1.000 Auflage
Beihefter/ Beikleber (Nur Media bis 15 Gramm)	90 Euro je 1.000 Auflage
Beilage (Nur Media bis 15 Gramm)	50 Euro je 1.000 Auflage

Hochschulsampling „Hand zu Hand“

ab 10.000 Sample	320 Euro je 1.000 Sample
ab 20.000 Sample	310 Euro je 1.000 Sample
ab 30.000 Sample	300 Euro je 1.000 Sample

Konditionen Anzeigen in Hochschulmagazine

Fachschaftsmagazine / Hochschulzeitungen

ab 20.000 Auflage 1/2 Anzeige s/w	160 Euro je 1.000 Auflage
ab 20.000 Auflage 1/1 Anzeige s/w	260 Euro je 1.000 Auflage
ab 20.000 Auflage 1/1 Anzeige 4c	320 Euro je 1.000 Auflage

1. Geltungsbereich, Begriffsbestimmungen

Verträge über Anzeigen und Beilagen in Schülerzeitungen oder Schulheften, die Bereitstellung von Werbeobjekten und Werbemittel für Auftraggeber durch die Firma spread blue educationmarketing gmbh- nachfolgend spread blue genannt - zum Zweck der Schulwerbung sowie Produktion und Distribution von Werbemitteln werden ausschließlich zu den nachfolgenden Bedingungen ausgeführt. Die hier aufgeführten Geschäfts- Bedingungen werden zum vertraglichen Bestandteil der jeweiligen Einzelverträge und der Aufträge für die Anzeigen- oder Beilagenschaltung, Produktion und Distribution von Werbemitteln, Anbringung von Werbemitteln. „Anzeigenauftrag“ im Sinne der nachfolgenden Allgemeinen Geschäftsbedingungen ist ein Vertrag über die Veröffentlichung einer oder mehrerer Anzeigen oder die Verbreitung von Beilagen eines Werbetreibenden oder sonstigen Inserenten in einer Druckschrift zum Zweck der Verbreitung. Werbepostkarten sind Postkarten, die zur kostenlosen Mitnahme in speziellen Kartendisplays angeboten werden. Werbeobjekte sind Werbefaltblätter oder sonstige Objekte, an denen die Werbeplate oder sonstigen Werbemitteln aushängen oder auf andere Art verbreitet werden.

2. Angebote, Preise

Angebote von spread blue sind stets freibleibende Aufträge, für die nicht ausdrücklich feste Preise vereinbart sind. Sie werden zum Tag der Lieferung gültigen Listenpreise berechnet. Die Preise verstehen sich zuzüglich der jeweiligen gesetzlichen Mehrwertsteuer. Angebote der Auftraggeber sind bindend. Der Vertrag kommt erst mit der Annahme durch spread blue zustande. Steht der Auftraggeber mit spread blue in einer ständigen Geschäftsbeziehung, so kommt der Vertrag eine Woche nach Zugang des Angebotes zustande, es sei denn, spread blue hat das Angebot wegen des Inhaltes, der Herkunft oder der technischen Form der Vorlage oder aus sonstigen Gründen abgelehnt. Dies ist der Fall, wenn der Inhalt gegen Gesetze verstößt oder die Veröffentlichung für spread blue unzumutbar ist. Die Entscheidung der Unzumutbarkeit ist nicht nachprüfbar. Ersatzansprüche des Auftraggebers für abgelehnte Angebote sind ausgeschlossen.

3. Vertragsschluß, Schriftform

Aufträge können auch per eMail, Postalisch oder per Fax erteilt oder bestätigt werden. Die Form ist auch dann gewahrt, wenn spread blue auf ein schriftliches Angebot schweigt und der Vertrag deshalb nach Ablauf der Wochenfrist zustande kommt. Wird der Vertragspartner von spread blue von einem Vertreter ohne Vertretungsmacht vertreten, so haftet dieser persönlich für die Erfüllung der Vertragspflichten. Weitergehende Ansprüche behält sich spread blue vor.

4. Vertragsausführung, Vertragsanpassung

Für die Ausführung des Beilagenauftrages stellt der Auftraggeber grund-

sätzlich die zu verbreitenden Beilagen zur Verfügung. Für die Ausführung des Auftrages durch Aushang von Werbeplakaten stellt der Auftraggeber grundsätzlich die auszuhängenden Plakate zur Verfügung. Dieselben werden ausschließlich an den von spread blue vorgesehene Werbefaltblättern ausgehängt. spread blue gewährleistet, daß die Werbefaltblätter gut sichtbar sind und kontrolliert diese regelmäßig. Hierbei festgestellte Überklebungen oder Beschädigungen werden auf Kosten von spread blue beseitigt. Spätestens zwei Wochen vor dem vereinbarten Aushangdatum müssen die Plakate vom Auftraggeber an dem von spread blue zu benennenden Ort angeliefert sein. Mindestlieferung, Lieferverzug oder der Rückruf der Werbemittel durch den Auftraggeber berechtigen diesen nicht zur Kürzung der Auftragssumme bzw. begründen keinen Anspruch auf Verlängerung der Vertragsdauer. Sollte sich während der Vertragslaufzeit die der spread blue zur Verfügung stehende Anzahl von Werbepostkarten bzw. der dortigen Werbefaltblätter oder Kartendisplays ändern, so ist der Vertrag entsprechend dieser neuen Bedingung anzupassen. Ein Kündigungsrecht ergibt sich hierdurch nicht. Eine Minderung des Vertragspreises kommt nur in Betracht, wenn spread blue dem Auftraggeber verpflichtet ist, für den Fall, daß die Vertragsausführung von seiner Mitwirkung abhängig ist, diese rechtzeitig vorzunehmen. Andernfalls ist spread blue berechtigt, die Ausführung der Vertragsleistung nach ihrer Wahl bis zum nächstmöglichen freien Ausführungszeitraum zu verschieben. Der Auftraggeber hat zudem für eventuelle entstehende Zusatzkosten im Fall der verspäteten Mitwirkung aufzukommen. spread blue ist berechtigt, Dritte als Erfüllungsgehilfen einzusetzen. Bei einer Buchung von Plakaten, Flyern oder Postkarten ohne Displays gibt es keine festen Standorte oder Standortlisten.

5. Eigentumsübergang

Mit Übergabe der Werbemittel geht das Eigentum daran an spread blue über, sofern nicht der Auftraggeber schriftlich anzeigt, daß er nach Ablauf der Vertragszeit die Werbemittel selbst weiterverwenden will und spread blue dem zustimmt. Von spread blue hergestellte Werbemittel (Beilagen, Hefte, Plakate, Folien oder Karten) verbleiben stets im Eigentum der spread blue, falls nicht ausdrücklich etwas anderes vereinbart wird.

6. Vertragsumfang

spread blue druckt nach eigenen Vorlagen oder nach Entwürfen des Auftraggebers Beilagen, Plakate, Folien, Transparente, Schirmmembransegmente, Anzeigenlithos oder Werbepostkarten und sorgt für deren Verbreitung. spread blue ist bemüht, nach erstem Ermessen und unter Berücksichtigung konzeptioneller Überlegungen eine größtmögliche Verbreitung der Anzeigen, Beilagen oder Werbepostkarten zu erreichen. Anspruch auf bestimmter Verteil-Standorte hat der Auftraggeber nicht. Verteilung und Auswahl der Schulen und Display-Standorte liegt allein

bei spread blue. Die Verbreitung erfolgt während des vertraglich vereinbarten Verbreitungszeitraumes. Ist eine Studie, Bericht oder Dokumentation vereinbart zu einer Medialektion vereinbart erfolgt diese immer nach Abschluss oder Ende der Aktion. Zwischenstände erfolgen nur soweit möglich und schriftlich vereinbart, beauftragt und vergütet wurde. Das Verbreitungsgebiet kann ausgeweitet werden, um ausreichend und akzeptable Werbeeplatzierungen zu erreichen.

Soweit Bilder von Medien in Bildungseinrichtungen vereinbart wurden erfolgt in der Regel eine Auswahl und auch nur von Bildungseinrichtungen bei denen eine Zustimmung hierzu erfolgte.

7. Nutzungsrechte bei vom Auftraggeber gelieferten Vorlagen

Sofern spread blue die Anzeigen, Beilagen, Plakate oder Werbepostkarten nicht nach eigenen oder selbst beschafften Vorlagen fertigt, sondern einem vom Auftraggeber gelieferten Entwurf verwendet, gilt bezüglich der Urheberrechte folgendes: Für die rechtzeitige und vollständige Lieferung geeigneter Druckvorlagen ist der Auftraggeber verantwortlich. Gelieferte Vorlagen sind schonend zu behandeln und nach Durchführung des Druckauftrages wieder herauszugeben. Bei Lieferung von PDF-Druckdaten und Nachdrucken sind Farbabweichungen möglich. Die vom Auftraggeber überlassenen Vorlagen (z.B. Fotos, Texte, Modelle, Muster usw.) werden von spread blue unter der Voraussetzung verwendet, dass der Auftraggeber versichert, für die von ihm gelieferten Entwürfe und Ideen, die vom Urheber erforderlichen Nutzungsrechte gemäß §§ 31 ff Urhebergesetz erworben zu haben und hält spread blue von sämtlichen etwaigen Ansprüchen der Urheber wegen unbefugter Nutzung und/oder Veröffentlichungen seiner Werke frei. Sofern spread blue bekannt wird, daß der Auftraggeber urheberrechtlich nicht oder nicht im erforderlichen Umfang berechtigt ist, kann spread blue die Durchführung des Auftrages solange unterbrechen, bis der Auftraggeber einen Nutzungsnachweis des Urhebers beigebracht hat.

8. Urheber- und Nutzungsrechte bei von spread blue gelieferten Vorlagen

Sofern spread blue die Plakate, Folie, Transparente, Schirmmembransegmente, Beilagen, Hefte oder Werbepostkarten nicht nach vom Auftraggeber gelieferten Vorlagen fertigt, sondern nach eigenen oder selbst beschafften Ideen herstellt, gilt bezüglich der Urheberrechte folgendes: Sofern spread blue die Vorlagen für die Werbekarten (z.B. Fotos, Texte, Modelle, Muster usw.) nicht selbst entworfen, sondern von einem fremden Urheber erworben hat, versichert spread blue hiermit, zur Nutzung der Vorlagen gemäß §§ 31 ff Urhebergesetz ermächtigt zu sein. Die Übertragung von Urheberrechten an den Vorlagen beschränkt sich auf den vorliegenden Auftrag. Jede Art der späteren Nutzung bedarf der Zustimmung von spread blue. Erst mit der Zahlung des vereinbarten Honorars erwirbt der Auftraggeber das Recht,

die Arbeiten im vereinbarten Rahmen zu verwerten bzw. zu nutzen. Jede Art der Vervielfältigung der Entwürfe oder der fertigen Karten oder ihre Reproduktion auf andere Bildträger oder Medien außerhalb dieses Vertrages bedarf der vorherigen Genehmigung durch spread blue.

9. Haftung der Druckvorlagen

spread blue haftet nicht für die wettbewerbs- oder warenzeichenrechtliche Zulässigkeit oder Eintragungsfähigkeit der Entwürfe. Zu den Aufgaben von spread blue gehört es daher auch nicht, den Auftraggeber auf erkennbare rechtliche Bedenken gegen geplante Werbemaßnahmen hinzuweisen. Dieser Haftungsausschluss gilt unabhängig davon, ob der Auftraggeber die Druckvorlagen selbst geliefert hat oder ob spread blue sie erstellt oder von einem Dritten beschafft hat. Sofern der Auftraggeber die Druckvorlagen selbst liefert, überprüft spread blue die Vorlage im zumutbaren Rahmen auf Mängel und weist den Auftraggeber auf offensichtlich nicht einwandfreie Druckvorlagen hin. Sind etwaige Mängel der vom Auftraggeber selbst zur Verfügung gestellten Druckvorlagen hingegen nicht sofort erkennbar, sondern wenn der Druckvorgang offenbar, so kann der Auftraggeber bei ungenügendem Druck, hieraus keine Ersatz- oder Erfüllungsansprüche ableiten. Die Beseitigung derart verborgener Mängel der Druckvorlagen und die anschließende Wiederherstellung der Tauglichkeit als Druckvorlage erfolgt auf Kosten des Auftraggebers.

10. Rügepflichten

Der Auftraggeber erhält nach Durchführung des Druckauftrages Belegexemplare zur Prüfung. Er ist verpflichtet diese umgehend auf etwaige Mängel zu überprüfen und diese spätestens 3 Werktage nach Erhalt der Belegexemplare schriftlich bei spread blue zu rügen. Dies gilt auch für Berichte, Dokumentationen, Listen oder Standorte. Bei nicht rechtzeitiger oder nicht substantierter oder nicht konkreter Mängelanzeige verliert der Auftraggeber seine Gewährleistungsrechte. Hat der Auftraggeber auf diese Weise seine Gewährleistungsrechte verwirkt, ist spread blue berechtigt, aber nicht verpflichtet, auch mangelhafte Werbemedien in die Verteilung zu nehmen.

11. Zahlungsbedingungen

Für die Leistung von spread blue sind 50% der Auftragssumme spätestens vierzehn Tage vor dem vertraglich vorgesehenen Beginn der vereinbarten Vertragsdauer fällig und zahlbar auf eines der Konten von spread blue. Maßgebend ist das Datum der Kontogutschrift. Die Restsumme ist am Tag nach dem Ablauf der vereinbarten Vertragsdauer fällig. Ist der Kunde mehr als 14 Tage mit der Zahlung im Verzug verfallen alle gewährten Rabatte. Bei Beträgen über 25.000,- Euro ist der Gesamtbetrag der Auftragssumme spätestens vierzehn Tage vor dem vertraglich vorgesehenen Beginn der vereinbarten Vertragsdauer fällig.

12. Zahlungsverzug

Bei Zahlungsverzug des Auftraggebers sind Zinsen in Höhe von 2% über dem jeweiligen Diskontsatz der Deutschen Bundesbank / EZB zu leisten. Die Geltendmachung eines weiteren Verzugschadens wird hierdurch nicht ausgeschlossen.

13. Aufrechnung, Abtretung

Der Auftraggeber kann nur mit unbeschränkten oder rechtskräftig festgestellten Forderungen aufrechnen. Das mit spread blue begründete Vertragsverhältnis oder einzelne Ansprüche aus diesem Vertragsverhältnis können nur mit deren schriftlicher Zustimmung vom Auftraggeber auf Dritte übertragen werden.

14. Kündigung

Liefert der Auftraggeber rechtswidrige, sittenwidrige, diskriminierende oder politische Werbung, so bleibt diese vom Aushang ausgeschlossen. Bei Anlieferung solcher Werbemittel ist spread blue zur außerordentlichen Kündigung und zur Forderung von Schadenersatz berechtigt. spread blue kann den Vertrag ebenfalls fristlos kündigen, wenn der Auftraggeber seine Zahlungen einstellt, das Konkurs- oder Vergleichsverfahren oder ein an die Stelle tretendes Insolvenzverfahren beantragt wird, vereinbarte Sicherheiten nicht leistet oder sonstige Umstände bekannt werden, die Anlass zu der Annahme geben, dass der Auftraggeber seinen vertraglichen Verpflichtungen nicht nachkommen wird. Der Auftraggeber ist berechtigt, vor Beginn der vereinbarten Vertragsdauer den Vertrag zu kündigen. Bei der außerordentlichen Kündigung des Vertrages durch spread blue oder der Kündigung durch den Auftraggeber wird der an spread blue zu erstattende Schadenersatz unter Berücksichtigung der ersparten Eigenaufwendungen wie folgt vereinbart. Bei Kündigung bis sechs Monate vor Beginn des Vertragszeitraumes zu 50% bis vier Monate vor Beginn des Vertragszeitraumes zu 60% bis drei Monate vor Beginn des Vertragszeitraumes zu 75% bis zwei Monate vor Beginn des Vertragszeitraumes zu 90% der jeweiligen Nettoauftragssumme zuzüglich der jeweiligen gesetzlichen Mehrwertsteuer. Kann spread blue für den betreffenden Vertragszeitraum einen anderen Auftraggeber finden, so sind lediglich 5% der Auftragssumme als Verwaltungskostenanteil zu entrichten. Konnte der Deckungsauftrag nicht zu der ursprünglichen Summe abgeschlossen werden, so berechnet sich der Schadenersatz aufgrund der hier geregelten Vereinbarungen nach der Differenz der Auftragssumme. Nach Vertragsbeginn ist eine Kündigung grundsätzlich nicht mehr möglich. Umstände höherer Gewalt und sonstige Umstände, die spread blue nicht zu vertreten hat, wie z.B. Streik, Aufruhr, Aussperrung, Lieferantenverzug, Diebstahl, Vandalismus usw. berechtigen beide Vertragspartner erst nach Dauer der Leistungsstörung von mehr als einem Monat, zur fristlosen Kündigung, ohne daß hieraus ein Anspruch auf Schadenersatz abgeleitet werden kann. Die Rechnungssumme ist sodann anteilig bezogen auf die Vertragszeit zu mindern.

15. Unmöglichkeit

Sollte die Anbringung der Werbemittel während der vertraglich vorgesehenen Laufzeit aufgrund eines vom Auftraggeber zu vertretenden Umstandes unmöglich werden, so hat dieser die gesamte Auftragssumme zu zahlen. In diesem Fall ist spread blue berechtigt, die vorgesehene Werbefläche zur Schadensminderung anderweitig zu nutzen. Bei zu vertretender Unmöglichkeit vor Beginn der Vertragszeit gilt Ziffer 14. entsprechend. Mit Bildungseinrichtungen muß in der Regel jede Werbeschaltung abgestimmt werden und daher stehen einzelne oder konkrete bei Planung oder zum Kampagnenstart nicht fest.

16. Haftung

spread blue haftet nur für Vorsatz und grobe Fahrlässigkeit und nur dann für die Tätigkeit Dritter, wenn bei deren Beauftragung ein Auswahlverschulden vorlag oder sie nicht in ausreichendem Maße kontrolliert wurden. Die Haftungssumme ist der Höhe nach beschränkt auf den jeweiligen Auftragswert. Versand, Transport und/oder Weitergabe der Werbemittel erfolgt stets auf Rechnung und Risiko des Auftraggebers, jedoch nur bis zum von spread blue genannten Erfüllungsort. Die Verantwortung für Art und Inhalt der anzubringenden Werbemittel trägt allein der Auftraggeber.

17. Beanstandungen

Beanstandungen über die Anbringung oder Verteilung der Werbemittel müssen spread blue noch vor Ablauf der Vertragszeit erreichen und schriftlich erfolgen, ansonsten können sie keine Berücksichtigung finden.

18. Erfüllungsort, Gerichtsstand

Erfüllungsort und Gerichtsstand für alles aus dem Vertragsverhältnis entstehenden Ansprüche und Rechtsstreitigkeiten einschließlich Wechsel- und Urkundenprozesse ist Bottrop. Soweit der Auftraggeber Kaufmann oder eine juristische Person des öffentlichen Rechts ist.

19. Schriftform, Wirksamkeit

Änderungen bedürfen der Schriftform. Sollte eine dieser Klauseln unwirksam oder undurchführbar sein oder werden, so berührt dies die Wirksamkeit des Vertrages im übrigen nicht. Die Parteien verpflichten sich, in einem derartigen Fall eine wirksame oder durchführbare Bestimmung an die Stelle der unwirksamen oder undurchführbaren zu setzen, die den Interessen beider Parteien am nächsten kommt.

Druckfehler und Änderungen vorbehalten. In dieser Broschüre fanden zur besseren Visualisierung von Werbemedien auch Montagen Verwendung. Mit dieser Ausgabe von ALL IN ONE (ab 01.08.2022) verlieren alle vorherigen Ausgaben ihre Gültigkeit. Mit Erscheinen der nächsten Bro schüre dann automatisch auch diese Ausgabe.

Einige Beispiele von Beispielen für die unser Bottroper Team schon gearbeitet hat:

